

Oprava držáku bočnice „MAN“

TORTEN, s.r.o.
Holubova 978
CZ-547 01 Náchod

fax: +420 491 422 012
tel: +420 491 421 775
mob:+420 777 298 456

e-mail: info@torten.cz

www.torten.cz



torten

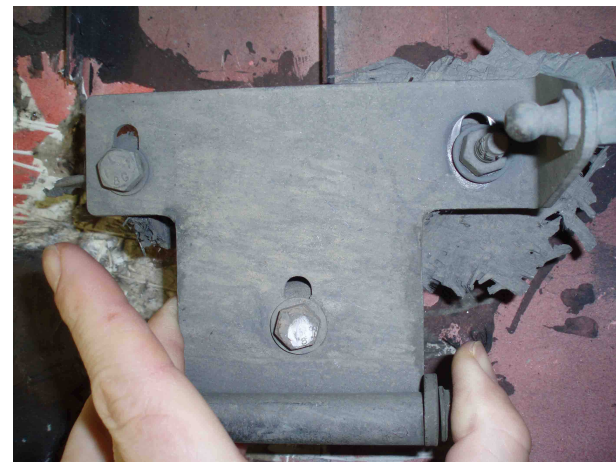
Popis + zadání



- ❑ Oprava poškozeného držáku bočnice tahače „MAN“
- ❑ Předmětem opravy je rekonstrukce lůžka držáku bočnice tahače MAN. Lůžko, skládající se ze třech závitových děr M8x15mm bylo již v minulosti nevhodně opravováno přelaminováním polyesterovou pryskyřicí a skelnou tkaninou. Při následném uvedení do provozu došlo k novému vytržení lůžka držáku z bočnice.

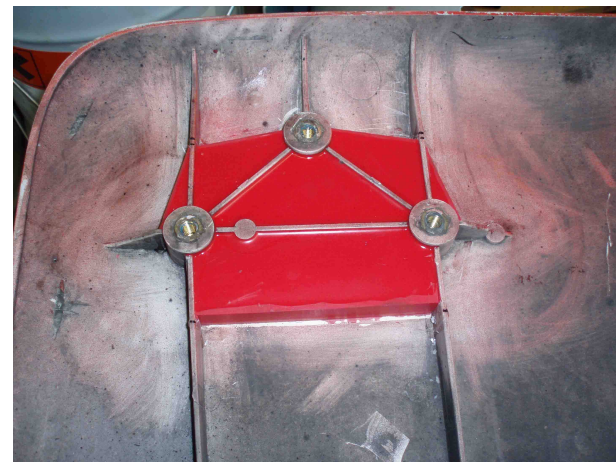
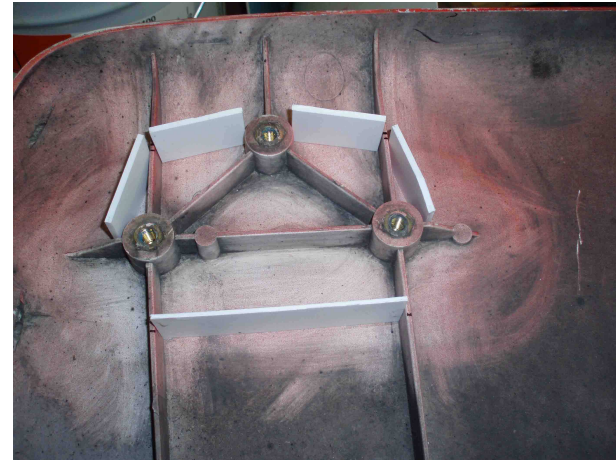
Návrh řešení

- Vzhledem k rozsáhlé destrukci lůžka včetně vytržení jednoho závitového pouzdra a zlomení žeber je nové úspěšné vlepení zbytku lůžka prakticky nemožné. Pro zdárnou opravu je nutné vyrobit sejmutím otisku z 2.lůžka nový odlitek lůžka a následně jej vlepit na místo lůžka původního.
- **Použité materiály:**
 1. tvarová úprava původního lůžka
 - DUKARIT C46A+B+plnivo
 2. sejmutí otisku lůžka
 - RTV 5543A+B
 3. odlití nového lůžka
 - PR700 A+B
 4. přilepení lůžka
 - DURABOND 1209



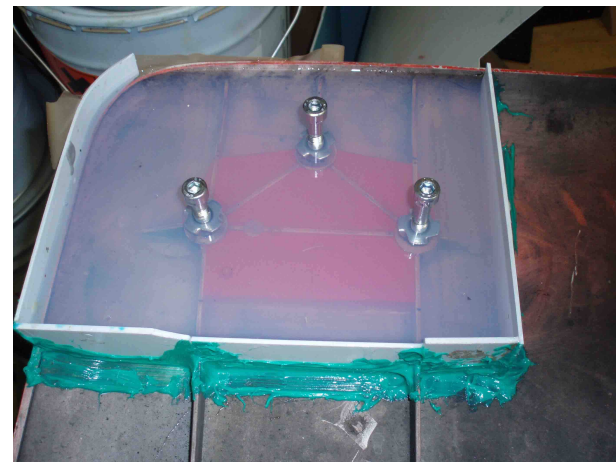
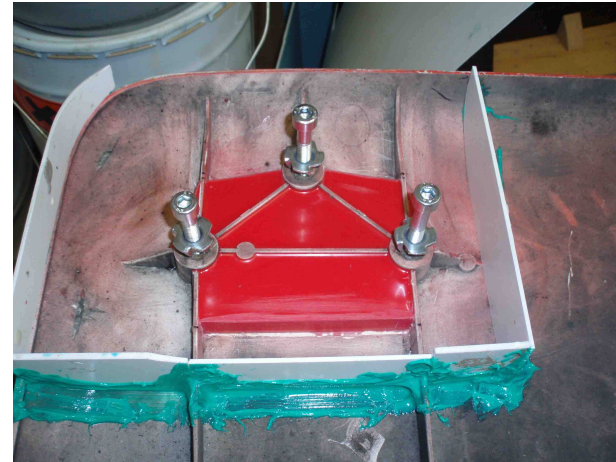
Postup opravy

- ❑ Definování nového tvaru lůžka s důrazem na zvětšení lepené plochy lůžka. Důvodem je dosažení co možná maximální lepené plochy lůžka a tedy i stříhové pevnosti lepeného spoje.
- ❑ Odlití nového tvaru pomocí rychletvrdnoucího polyuretanového licího systému DUKARIT C46A+C46B+DURASIL80, směšovací poměr komponent 100:100:300, doba vytvrzení odlitku cca 60min/20°C.



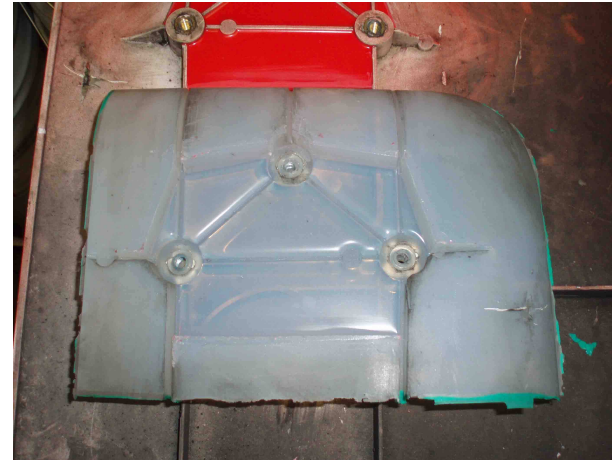
Postup opravy

- Zaformování lůžka
- Odlití otisku pomocí silikonové licí pryskyřici RTV5543A+B, směšovací poměr 100:10 h.d., doba vytvrzení cca 24hod/20°C.



Postup opravy

- Sejmutí otisku.
- Příprava na odlití repliky závitového lůžka.



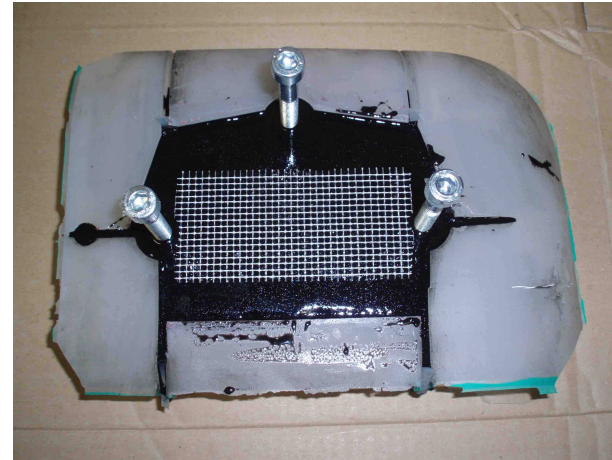
Postup opravy

- Odlití lůžka, použití licího polyuretanového systému PR700 A+B, směšovací poměr komponent 80:100 h.d.

Poznámka 1: Pro dosažení max. pevnosti je nutné odlitek vytvrdit cca 1hod/70°C.

Poznámka 2: Pro zvýšení adheze je vhodné cca 10min po odlití vložit do budoucí lepené plochy nylonovou mřížku.

- Odformování.



Postup opravy

- Příprava lepené plochy = vyčištění, odmaštění a zpevnění lepené plochy bočnice samolepící nylonovou mřížkou. Zdrsnění povrch odlitého lůžka.
- Aplikace lepidla DURABOND 1209
 - vynikající adheze na SMC, BMC, ABS, PC a POLYURETANY
 - doba zpracovatelnosti po smíchání komponent cca 9min/23°C
 - doba vytvrzení cca 2hod/23°C



Postup opravy

- Rovnoměrné nanesení lepidla DURABOND 1209 na bočnici i polyuretanové lůžko

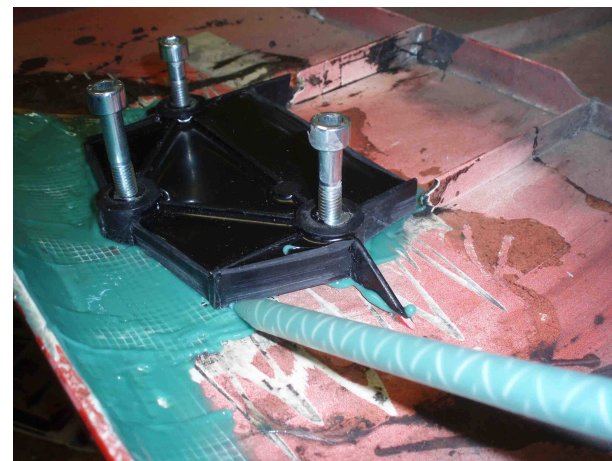


- Rozetření lepidla špachtlí na bočnici



Postup opravy

- Lepení (v ideálním případě pod zatížením např. pomocí svěrek nebo zátěží).
- Tmelení lepené spáry cca po 20min po slepení částí.



Postup lepení

- Vytvrzení lepeného spoje alespoň 2hod/23°C

